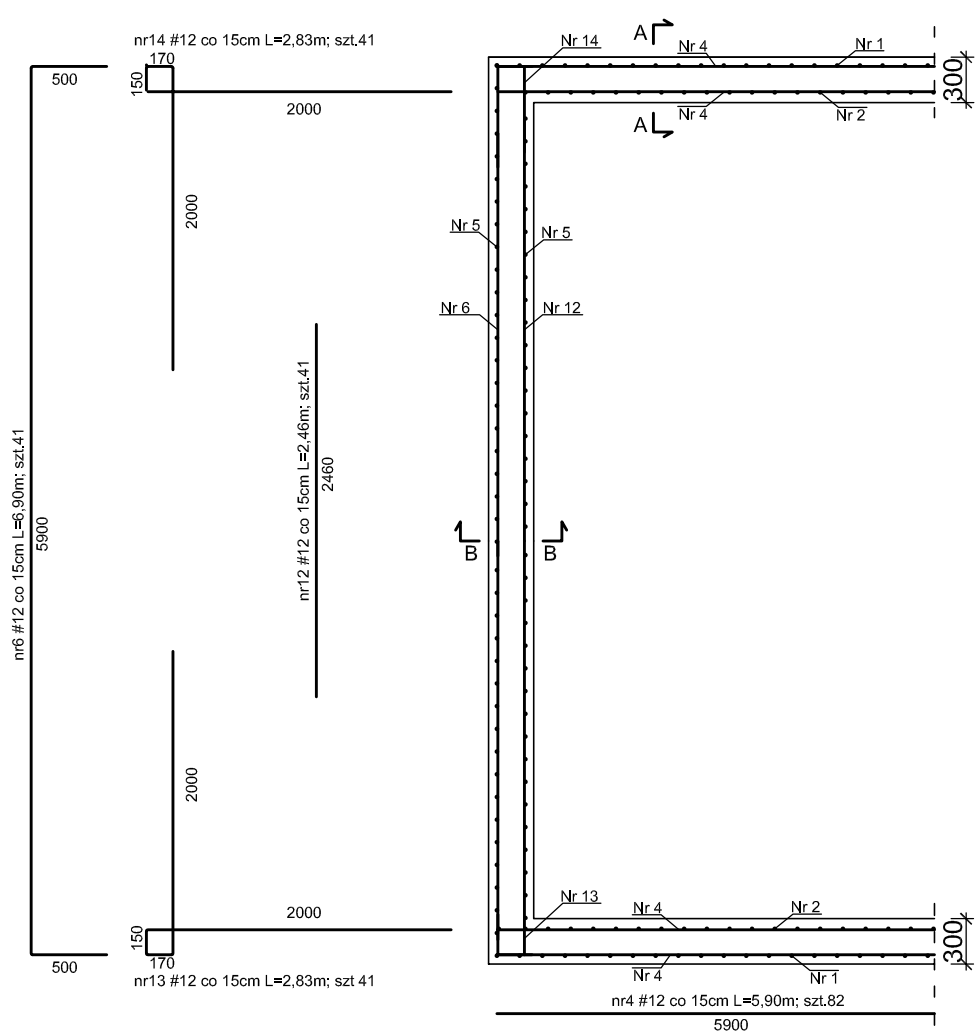
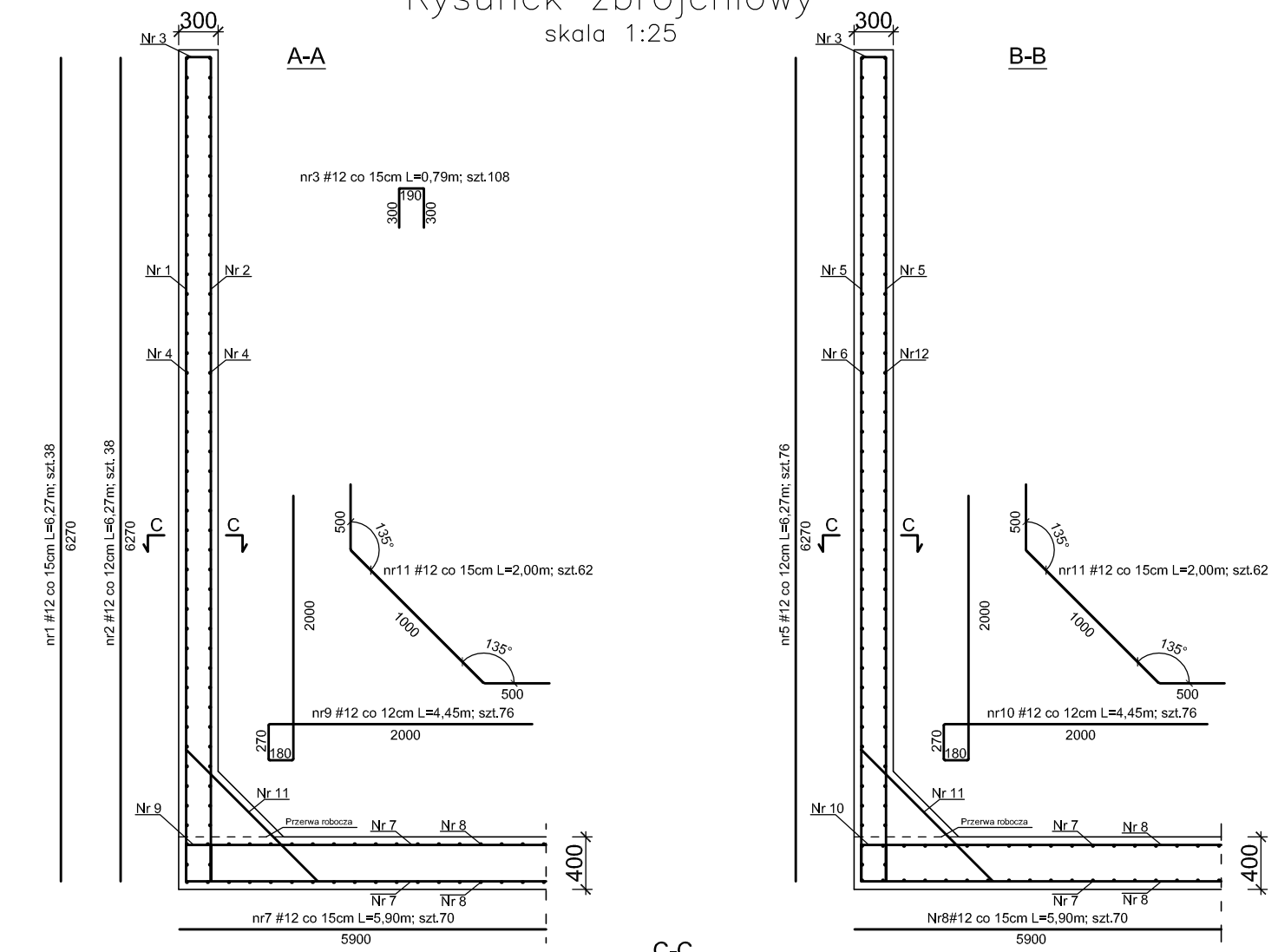


Rysunek zbrojeniowy

skala 1:25



Beton: C30/37
Stal: B500SP
Otulina $c_{nom}=50mm$
Klasa ekspozycji XC2

ZESTAWIENIE STALI ZBROJENIOWEJ B500SP					
Nr pręta	Średnica	Długość	Liczba prętów w obiekcie	Długość łączna #12	
	[mm]	[mm]	[szt.]	[m]	
1	12	6270	76	476,52	
2	12	6270	76	476,52	
3	12	790	76	60,04	
4	12	5900	164	967,60	
5	12	6270	76	476,52	
6	12	6900	82	565,80	
7	12	5900	70	413,00	
8	12	5900	70	413,00	
9	12	4450	76	338,20	
10	12	4450	76	338,20	
11	12	2000	124	248,00	
12	12	2460	82	201,72	
13	12	2830	82	232,06	
14	12	2830	82	232,06	
Długość łączna				[m]	5439,24
Masa jednostkowa				[kg/m]	0,89
Masa				[kg]	4840,92
Suma [kg]					

Politechnika Wrocławska Zakład Konstrukcji Betonowych		
Projektował:	podpis	stadium
Sprawdził:	podpis	P.W.
Obiekt:	Zbiornik żelbetowy	skala 1:25
Tytuł rysunku:	Rysunek zbrojeniowy	nr rys. 2