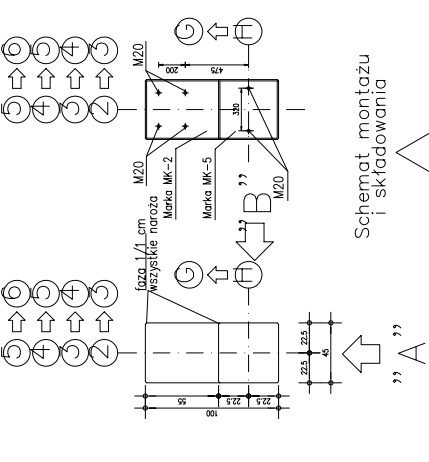
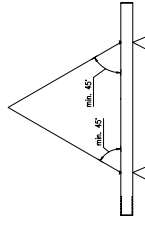


Stup SL-02

Widok "C"
Usytuowanie marek
Skala 1:20



Schemat montażu i składowania



Zestawienie akcesoriów dla jednego słupa:

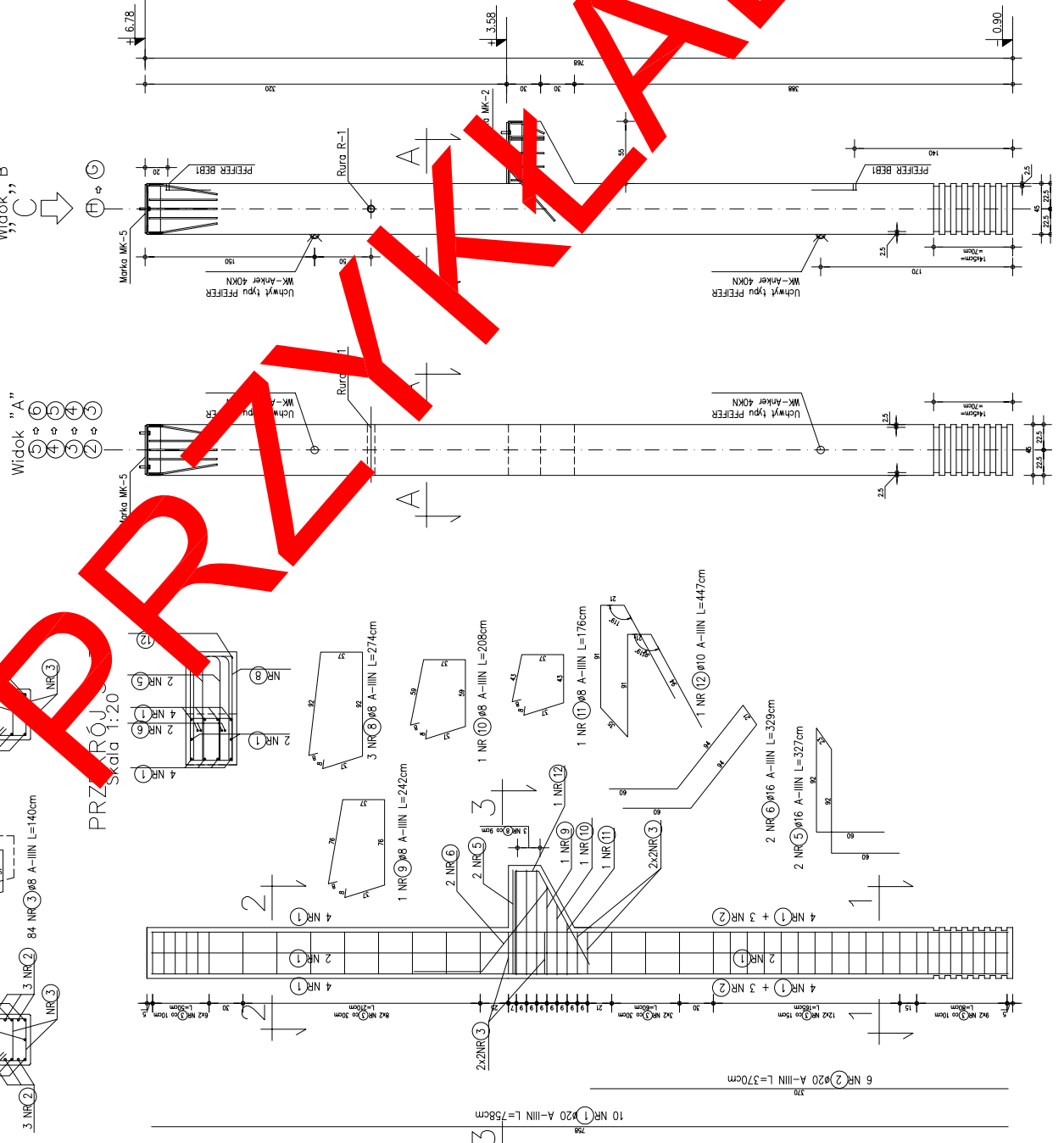
1. Marka MK-5 szt.1
2. Marka MK-2 szt.1
3. Rura R-1 szt.1
4. Łączniki instalacji odgromowej PFEIFER BEB1 szt.2
5. Uchwyty PFEIFER WK-Anker 40kN + dozbrojenie systemowe szt.2

UWAGA: 1. Łączniki instalacji odgromowej PFEIFER BEB1 spawać do tego samego pręta zbrojeniowego słupa. 2. Wszystkie elementy stalowe ocynkować. 3. Marki i rury stalowe wg rys. SPC-32. 4. Wymiary strzemiem podano po stronie wewnętrznej. 5. Krzywizny żagieć prętów wykonać wg PN-B-03264 tablica 24. 6. Lokalizacja słupów wg rys SPC-01. 7. Krawędzie słupa wykonać z fazą 1/1cm 8. Elementy systemowe PFEIFER wbudowywać zgodnie z instrukcją producenta

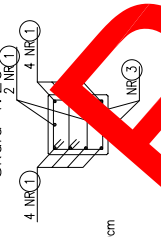
Beton / Concrete B37
Stal zbrojeniowa / Steel A-IIIN (20G2VY)
Stulina / Rebar 4cm

ZESTAWIENIE STALI ZBROJENIOWEJ			
Nr	Wp. (mm)	Gr. stali	Ilocz. (Długość (m))
		Łączna długość (m)	Łączna masa (kg)
1.	Stup. S.-02	A-IIIN 20	1,576
2.	A-IIIN 10	St. : 4	75,8
3.	A-IIIN 6	370	22,2
4.	A-IIIN 8	140	6,5
5.	A-IIIN 2	329	6,6
6.	A-IIIN 3	274	8,2
7.	A-IIIN 2,4	208	2,1
8.	A-IIIN 1	176	1,8
9.	A-IIIN 1	447	13,2
Suma długości (m)			132,08
Masa prętków (kg)			50,17
Masa 4 sztuk. 4 [kg]			317,30
Łączna masa stali (kg)			1269,20
Łączna masa stali (kg)			1269,2

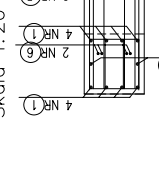
OBJĘTOŚĆ - 1,65m³
CIĘŻAR - 4126 kg



PRZEKRÓJ 2-2
Skala 1:20



PRZEKRÓJ 3-3
Skala 1:20



PRZEKRÓJ 1-1
Skala 1:20

